

# 出入和运营

## 公园开放时间

该公园将遵循标准的、季节性调整的洛杉矶县公园和娱乐部的运营时间。游客中心的工作人员/保安将在营业时间内监控公园。

## 公园环路步道

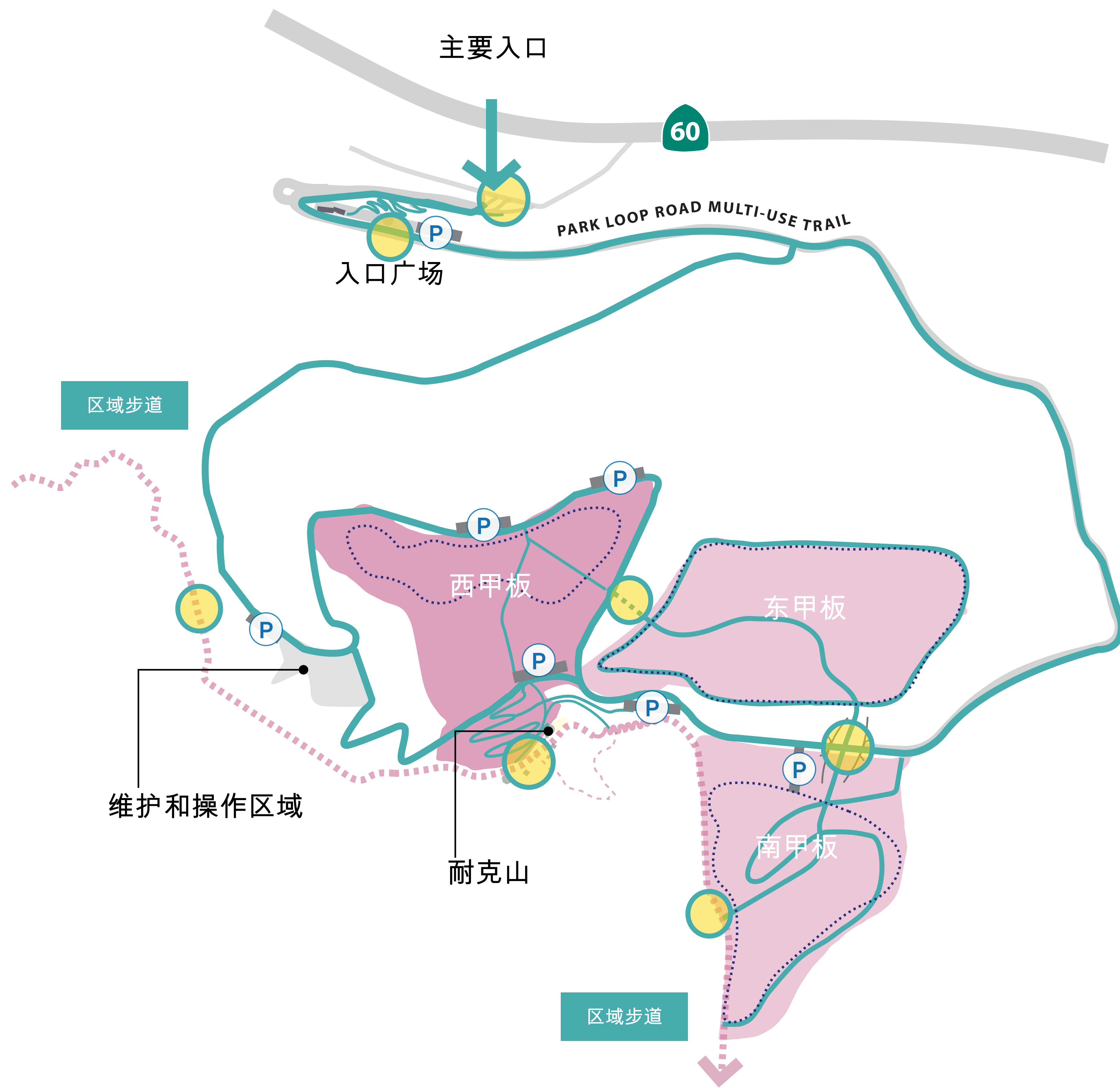
西环步道 一大约 1.1 英里，从 906英尺 到 1022英尺  
东环步道 一大约 1.2 英里，从 995 英尺到 1070 英尺  
南环步道 一大约 0.9 英里，从 960 英尺到 1065 英尺  
甲板连接步道 一大约 1.2 英里，从 957 英尺到 1050 英尺

## 环路

从入口广场开始，拟建一条穿过场地的主环路。这将利用现有的垃圾填埋场循环。一条多用途道路将沿着环路路线，为所有公园使用者提供通往西甲板的通道。公园游客的班车系统正在探索中。

## 改进的马术停靠区

拟在东甲板 and 南甲板之间的停车场设立一个新的停靠区，并对 Workman Mill 停靠区和步道起点进行改进。将提供足够的空间用于拖车停车场、水站、挂钩柱和遮阳处。



环路和公园步道地图

# 通往自然的门户

## 欢迎中心

游客将在公园游客中心开始他们的体验，中心提供有关该地点的历史和信息以及环境教育计划。该中心还将为洛杉矶县公园和娱乐部以及各卫生区提供共享办公空间，以及一系列供社区使用的便利设施。这可能包括展览空间、媒体实验室和视频编辑设备。

## 主入口和入口广场

通往环路的唯一车辆通道是从十字路口大道 (Crossroads Parkway)。这将与通往材料回收设施的持续卡车交通共用一个入口。

入口改进将包括修改道路系统和新的人行横道。

## 停车场

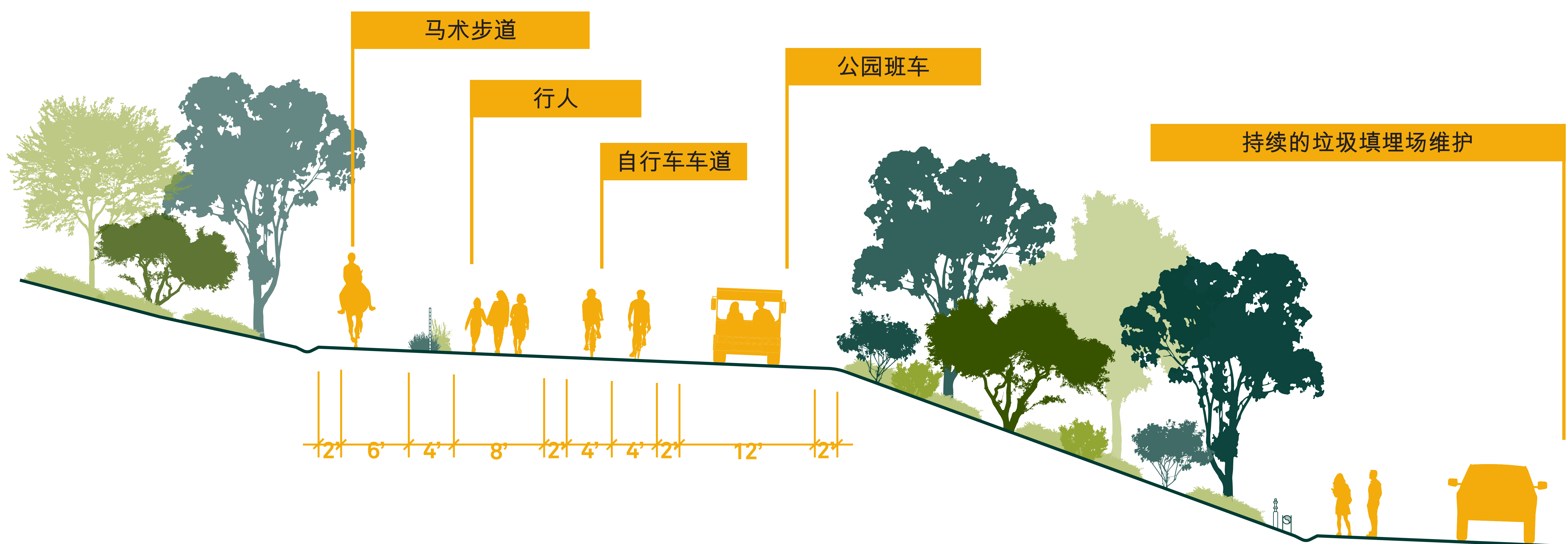
场地内总共拟建 (7) 个中小型停车场，最多可容纳 500 辆汽车。

## 卫生间

西甲板上规划了 (4) 间卫生间设施 - 一间位于教育花园和停车场附近的环路，一间位于自行车技能区附近的自行车租赁大楼，一间位于入口花园的咖啡厅，一间位于耐克山 (Nike Hill) 的步道起点与计划信息区共享。

## 耐克山风景步道

社区表示优先事项是提供一条可通往耐克山展望 (Nike Hill Outlook) 的非机动车道。建议修建一条坡度小于 5% 的蜿蜒走道。在某些地点，它会升到地面以上，为所有人提供更高的体验。这是公园基础设施的重要组成部分，将建在非填充区域上。



多式联运环路段提案 您对此路线感到满意吗？



# 户外娱乐



## 公园的动态体验

SG

朋地山 ( Puente Hills ) 地区公园动态休闲的设计理念



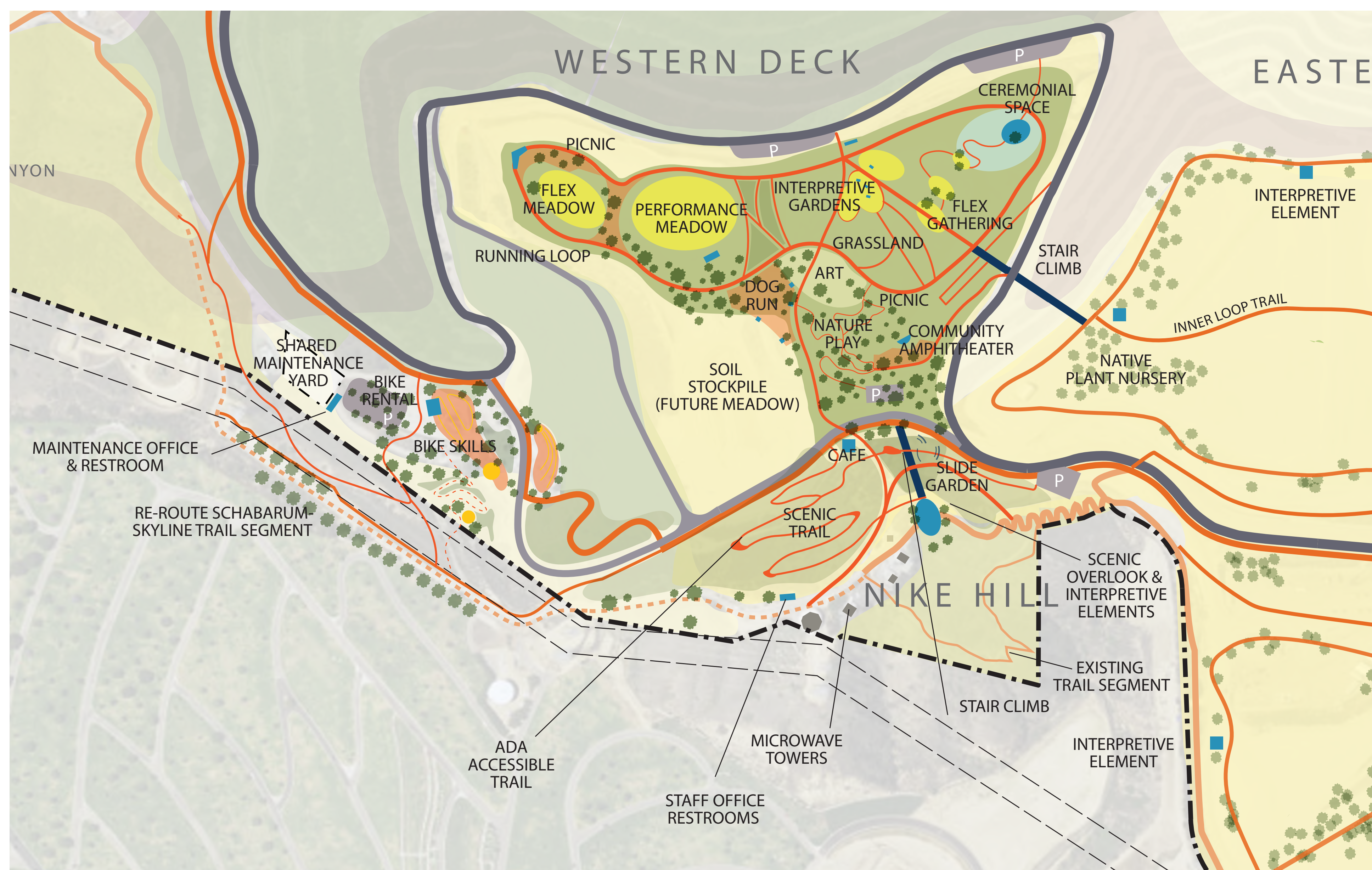
### 适合所有能力的包容性设计

事实证明，户外活动和体育活动对您的长期身心健康非常重要。拟议的计划支持一系列促进所有年龄段和能力的健康和保健的活动。

您还希望在公园设计计划中纳入哪些其他活动？



- 自行车技能课程
- 灵活的开放空间
- 儿童游戏
- 自行车道
- 越野骑行
- 跑步环路
- 远足
- 锻炼站





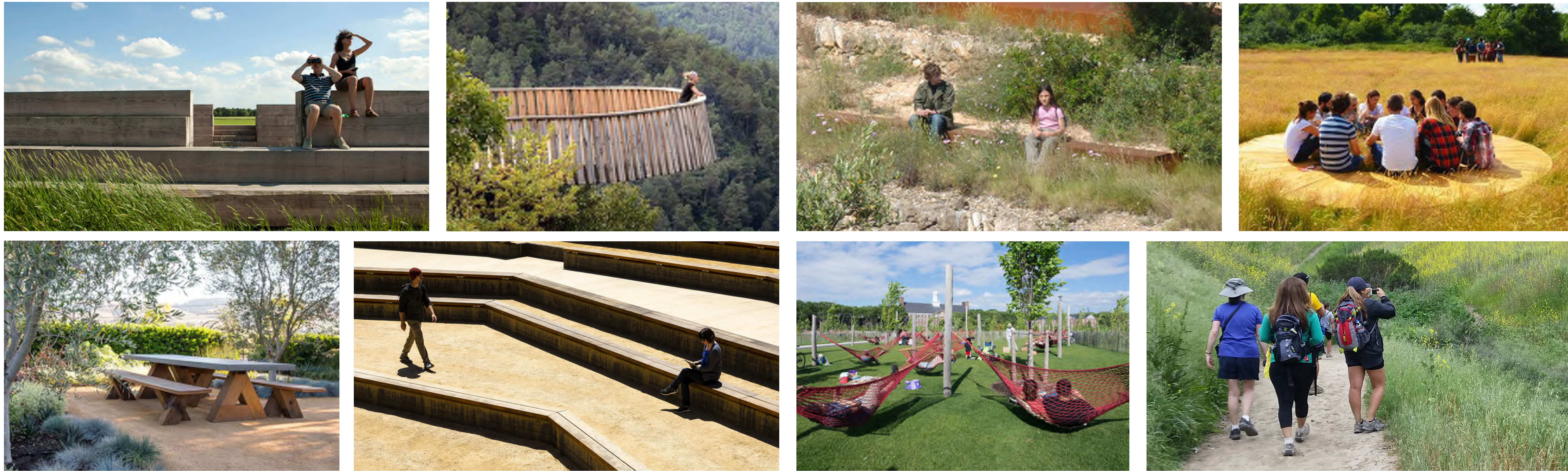
# 个人健康



## 公园悠闲郊游



朋地山地区公园休闲娱乐的设计理念



### 通过设计促进正念

事实证明，体验大自然、与家人和朋友共度时光以及简单地放松也有利于心理健康和福祉。为促进这种健康而计划的一些特色和活动包括教育花园、野生动物观赏、宽敞的开放空间、野餐区、远景和俯瞰以及实践苗圃。



- 自然观赏
- 风景眺望
- 野生动物
- 教育标牌
- 表演
- 遛狗
- 家庭友善
- 野餐
- 植物苗圃



地方感 在您看来，创建一个活跃的空间是什么样的？





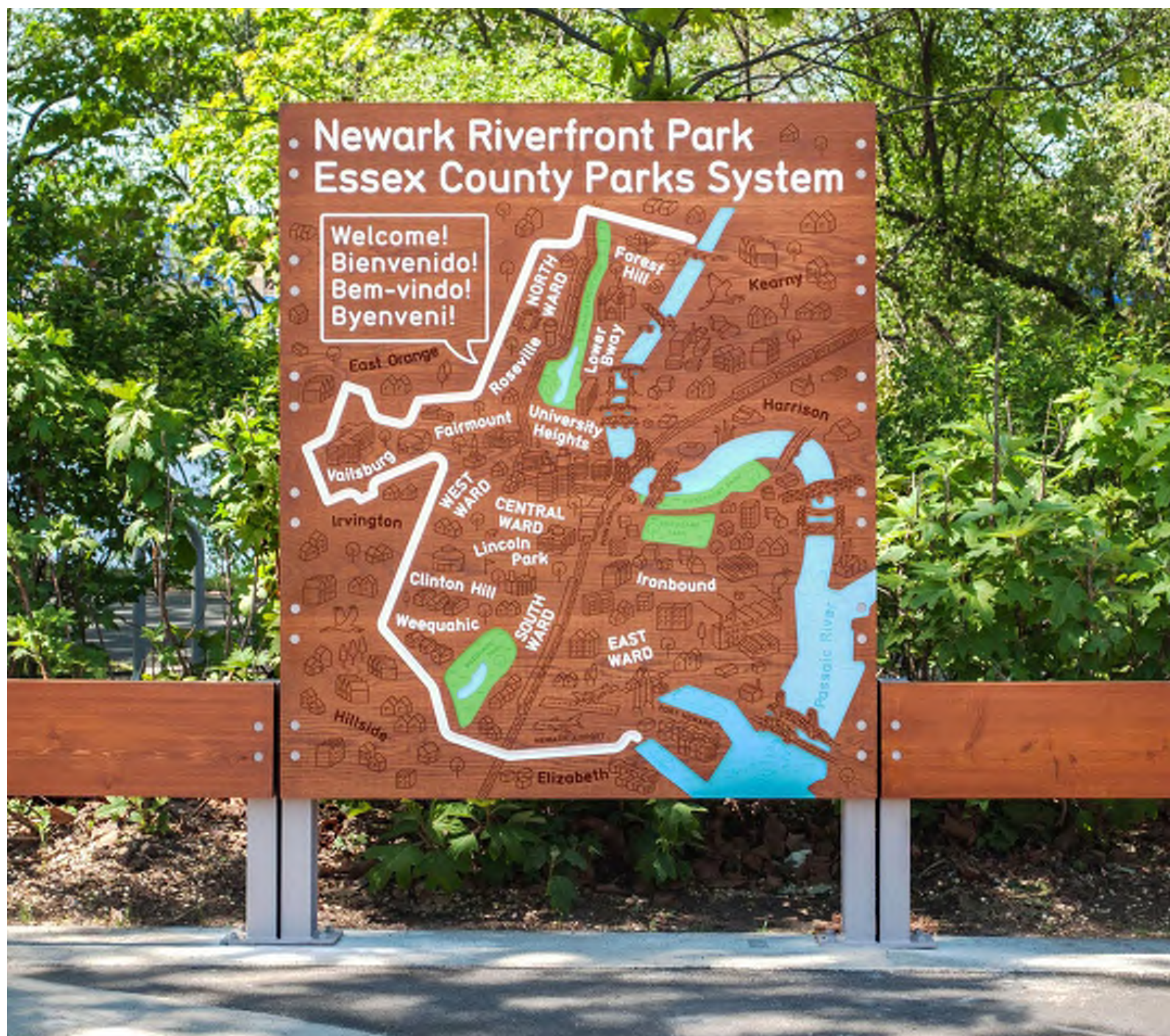
# 社区 + 文化



## 公园文化之旅



朋地山地区公园文化休闲的设计理念



### 解说标牌计划

标牌和解释元素为分享景观和周围社区的故事提供了重要的机会。这些公园功能可以像帮助游客在公园中导航的寻路元素一样简单；它们还可以帮助游客了解垃圾填埋场及其正在进行的运营，分享该地点在区域历史中的重要性的见解，或向社区成员通报公园土地的分阶段开发。

是否有对您和您的社区具有重要意义的特定历史？

您认为我们应该讲哪些故事？

我们的标志应该使用什么语言？



# 艺术 + 项目制作



## 公园以艺术为中心的之旅

WM

朋地山地区公园文化休闲的设计理念



### 举办特别活动的灵活空间

拟议的草地为大型活动的举办提供了 (2) 个区域。它们总共提供了近 3 英亩的可用空间，可容纳多达 5,000 人，每年举办多达 (25) 场特别活动。根据批准的《环境影响报告书》(EIR)，需要采取特殊缓解措施，包括增加安全和安保人员、停车和交通管理。



- 由于垃圾填埋场的限制，“带壳”或“台子”区域仍在考虑中。您对建立临时建筑有何看法？

启发性教育 您想在公园更多了解哪些主题？

GR



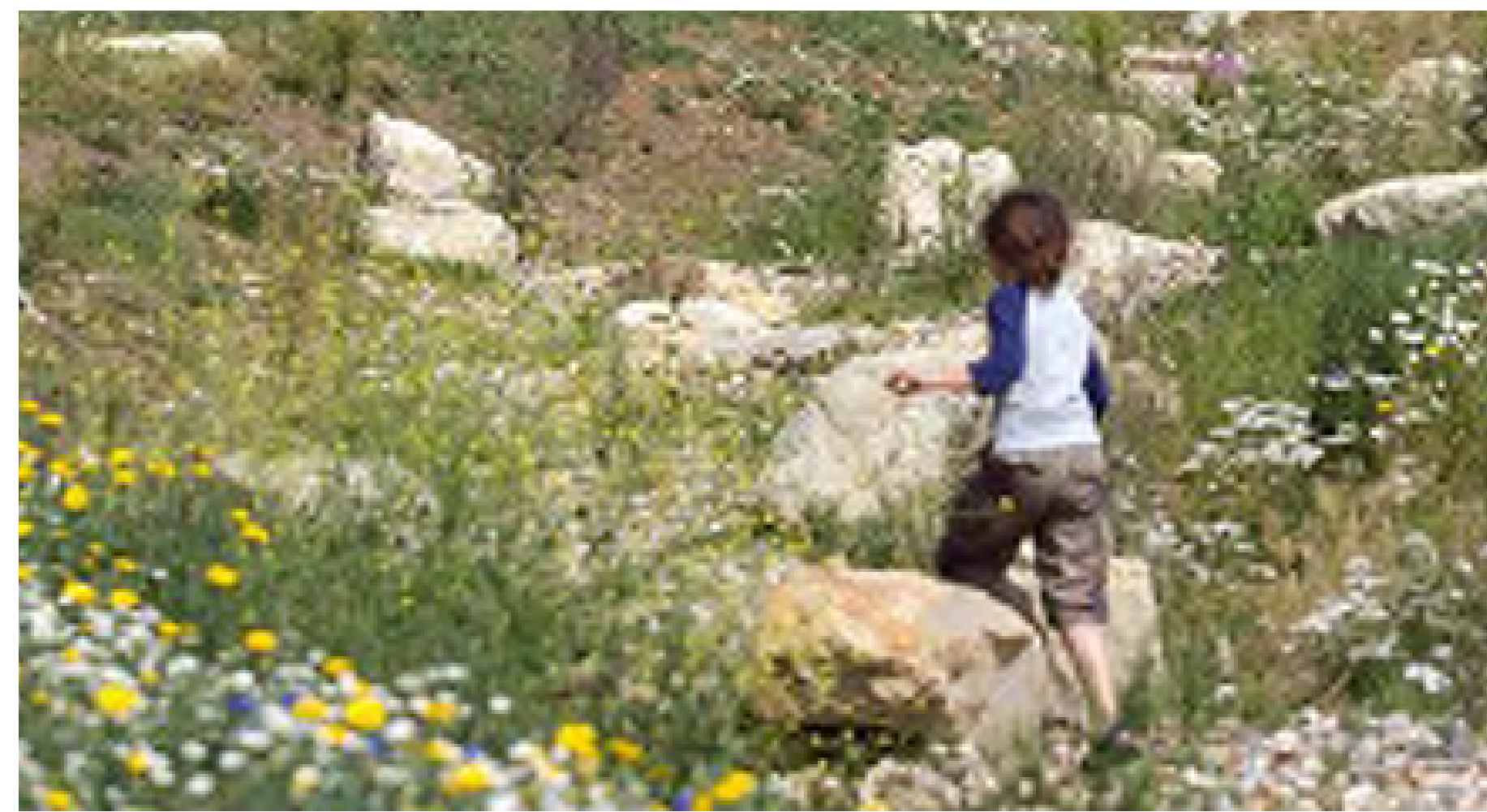
# 自然 + 生态



## 公园内的着重自然之旅

OT

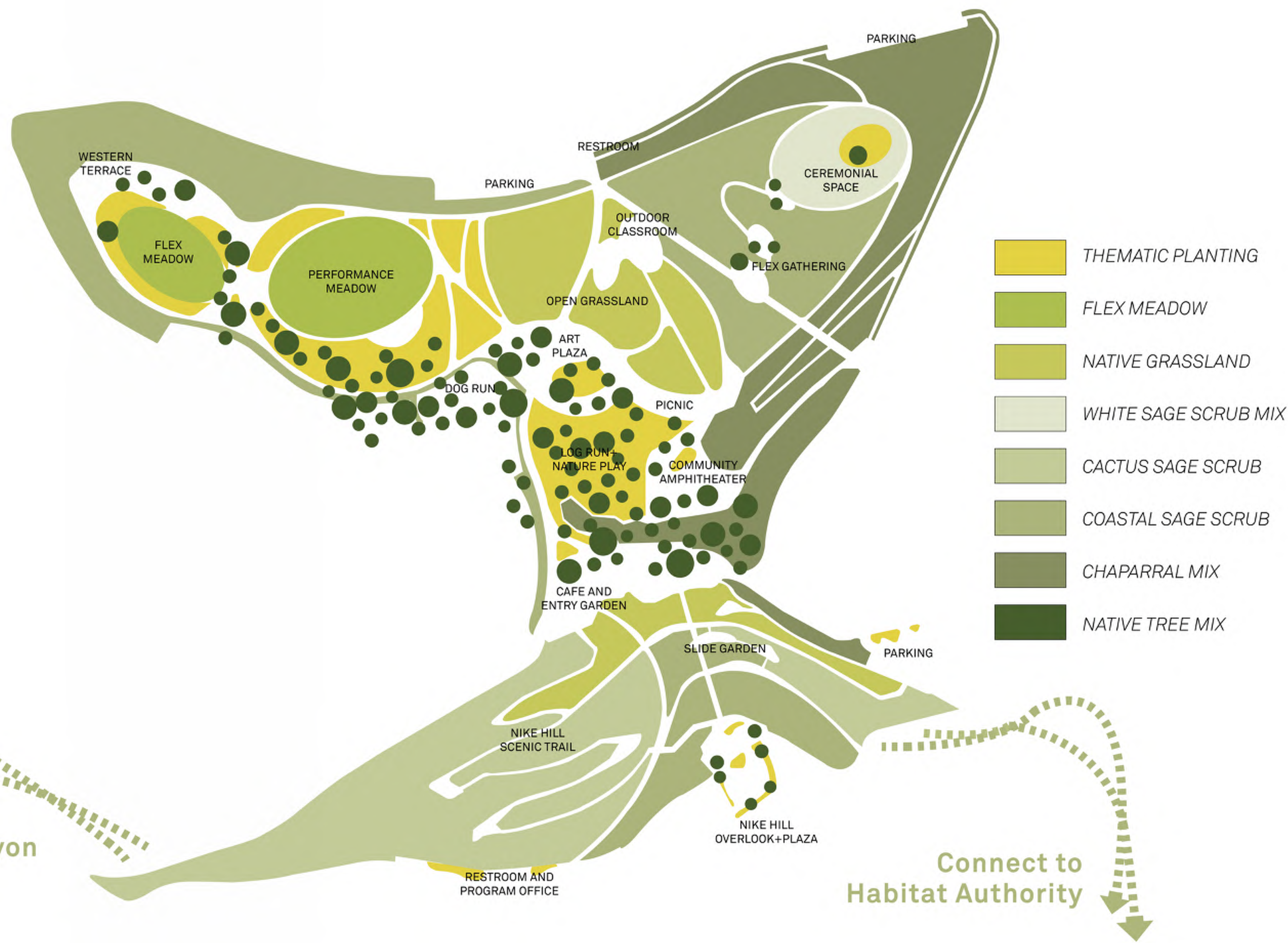
朋地山地区公园文化休闲的设计理念



### 庆祝本土植物和民族植物学

自人类最早起源以来，人类就一直依赖植物来维持健康和生存。我们的文化是通过代代相传更加复杂的植物知识及其用途而发展起来的。研究地球上的人类生活需要了解植物在我们的历史、现代景观和不断变化的气候中的作用。

由于垃圾填埋场运营期间自然状况的改变和影响，工业化前栖息地状况的恢复将极大地有利于一系列重要的本地物种，如加州食虫鸟。



种植策略 强大的本土植物园和田野网络构成公园节点